



BREEZE ADVANCE

Full Automatic A/C station
Stazioni a/c completamente automatiche



AUTOMOTIVE
EXPERTISE

SPIN

BREEZE ADVANCE



Stazione A/C
completamente
automatica per
auto, camion, minibus



Full automatic
A/C station for
cars, trucks and
minibuses



Station A/C
complètement automatique
pour voitures, camions,
minibus



Vollautomatisches
Klimaservicegerät für
PKWs, LKWs und
Minibusse



Estación A/A
completamente automática
para coches, camiones
microbuses



Автоматизированная
установка А/С для
легковых, грузовых
автомобилей и минибусов

- > Disponibilità anche in versione:
- > Available also the version:
- > Disponible en version aussi:
- > Verfügbar auch die Version mit:
- > Disponible también la versión con:
- > В наличии также версия с:

HF01234YF

Caratteristiche tecniche

Technical features

	PLUS Cod. 01.001.30	BUS Cod. 01.001.33	EVO Cod. 01.001.32	
1 Display grafico con icone	√	√	√	Graphic display with icons
2 Capacità serbatoio	22 kg	30 kg	22 kg	Tank capacity
3 Pompa a vuoto	170 lt/1'	170 lt/1'	170 lt/1'	Vacuum pump
4 Riscaldatore	automat.	automat.	automat.	Heating
5 Capacità compressore	400 gr/1'	600 gr/1'	400 gr/1'	Compressor capacity
6 Recupero automatico	√	√	√	Automatic recovery
7 Scarico olio automatico	√	√	√	Automatic oil discharge
8 Vuoto programmabile	√	√	√	Programmable vacuum
9 Test vuoto programmabile (in mbar)	√	√	√	Programmable vacuum test (in mbar)
10 Iniezione olio/add. standard con bilancia	√	√	√	Oil/additive injection standard, with scale
11 Iniezione olio/additivo vetture ibride, con bilancia	√	√	√	Injection oil/additive by hybrid vehicles, with scale
12 Software vetture ibride	√	√	√	Software hybrid vehicles
13 Carica gas automatica	√	√	√	Automatic gas charge
14 Test pressioni automatico	-	-	√	Automatic pressure test
15 Test pressioni manuale	√	√	-	Manual pressure test
16 Compensazione carica guidata WSC manuale	-	-	√	Guided charge compensation manual WSC
17 Software multilingue	√	√	√	Multilingual software
18 Banca dati integrate (auto, veicoli industriali, macchine agricole)	√	√	√	Built-in database (cars, industrial vehicles, agricultural machines)
19 Software per lavaggio ad allagamento (con kit 01.000.96 a richiesta)	√	√	√	Software for flushing cleaning (with kit 01.000.96 on request)
20 Software per lavaggio a ricircolo (VW, Audi) (con kit 01.000.139 a richiesta)	-	-	√	Software for recycling cleaning (VW, Audi) (with kit 01.000.139 on request)
21 Selezione tubi di carica automatica	-	-	√	Automatic selection of charging hoses
22 Scarico gas incondensabili	Manual	Manual	Manual/Automat.	Discharge of incondensable gases
23 Regolazione lunghezza tubi	√	√	√	Hose length adjustment
24 Lavaggio interno di pulizia automatico	√	√	√	Automatic internal cleaning
25 Manometri AP/BP classe 1	√	√	√	HP/LP gauges class 1
26 Manometro pressione bombola	√	√	√	Bottle pressure gauge
27 Software conforme alla normativa europea (EC) No. 842/2006	√	√	√	Software in compliance with European Regulation (EC) No. 842/2006
28 Controllo perdite con azoto (con kit 01.000.142 a richiesta)	√	√	√	Leakage test with nitrogen (with kit 01.000.142 on request)
29 Riempimento programm. della bombola interna	√	√	√	Programmable refilling of the internal bottle
30 Aggiornamento della banca dati e della grafica via USB	√	√	√	Upgrade of database and graphic via USB
31 Trasferimento dati a PC esterno	√	√	√	Data upload into computer
32 Pagina INFO per riepilogo operazioni effettuate	√	√	√	INFO-page about the performed operations
33 10 user memorizzabili	√	√	√	10 preset user
34 Multipass automatico	-	-	√	Automatic Multipass
35 Stampante	optional	optional	√	Printer
36 Collaudo finale con R134a	√	√	√	Final inspection with R134a
37 Versione HFO 1234YF	optional	-	optional	HFO1234YF Version
38 Dimensioni, cm	56x61x132	56x61x132	59x61x132	Dimensions, cm
39 Peso, kg	90	110	90	Weight, kg

Caractéristiques techniques

Technische Daten

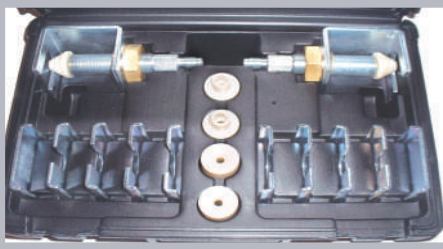
	PLUS Cod. 01.001.30	BUS Cod. 01.001.33	EVO Cod. 01.001.32	
1 Ecran graphique avec icone set	✓	✓	✓	Ggraphisches Display mit Ikonen
2 Capacité réservoir	22 kg	30 kg	22 kg	Tankgröße
3 Pompe a vide	170 lt/1'	170 lt/1'	170 lt/1'	Vakuumpumpe
4 Chauffage	automat.	automat.	automat.	Heizung
5 Capacité compresseur	400 gr/1'	600 gr/1'	400 gr/1'	Kompressorleistung
6 Récupération	✓	✓	✓	Autom. Rückgewinnung
7 Décharge huile automatique	✓	✓	✓	Autom. Ölablass
8 Vide programmable	✓	✓	✓	Einstellbare Vakuumzeit
9 Test du vide programmable (mbar)	✓	✓	✓	Einstellbarer Vakuumtest (mBar)
10 Injection huile/additive standard, avec balance	✓	✓	✓	Autom. Additiv-/Ölinjektion bei Standardfahrzeugen, mit der Waage
11 Injection huile/addit. voitures Hybrides avec balance	✓	✓	✓	Autom. Additiv-/Ölinjektion bei Hybridfahrzeugen, mit der Waage
12 Software voitures Hybrides	✓	✓	✓	Software für Hybridfahrzeuge
13 Charge gaz automatique	✓	✓	✓	Gasbefüllung, automatisch
14 Test pressions automatique	-	-	✓	Drucktest, automatisch
15 Tests pressions manuel	✓	✓	-	Drucktest, manuell
16 Compensation charge WSC guidée manuelle	-	-	✓	Manuelle WSC
17 Software multilingues	✓	✓	✓	Mehrsprachige Software
18 Banque des données intégrée (voitures, PL, machines agricoles)	✓	✓	✓	Integrierte Datenbank (PKWs, LKWs, Nutzfahrzeuge, Landmaschinen)
19 Software nettoyage par remplissage (avec kit 01.000.96 sur demande)	✓	✓	✓	Software für das Durchspülen (Satz 01.000.96 auf Anfrage)
20 Software nettoyage par recyclage (VW) (avec kit 01.000.139 sur demande)	-	-	✓	Software für die Kreislaufspülung (VW, Audi) (Satz 01.000.139 auf Anfrage)
21 Sélection tuyaux charge automatique	-	-	✓	Autom. Auswahl v. Füllschläuchen
22 Décharge gaz non condensables	Manual	Manual	Manual/Automat.	Ablass vom nichtkondensierbaren Gas
23 Réglage longueur tuyaux	✓	✓	✓	Einstellung Schlauchlänge
24 Nettoyage intérieur automatique	✓	✓	✓	Software für die Innenspülung
25 Manomètres HP/BP class 1	✓	✓	✓	HP/LP Manometer class 1
26 Manomètre pression bouteille	✓	✓	✓	Innenflasche Druckmanometer
27 Software en conformité avec normative Européenne (EC) No 842/2006	✓	✓	✓	Software gemäß der europäischen Norm (EC) Nr. 842/2006
28 Control des fuites avec kit azote cod. 01.000.142 (sur demande)	✓	✓	✓	Leckkontrolle mit dem Stickstoff (Satz 01.000.142 auf Anfrage)
29 Remplissage de la bouteille intérieure	✓	✓	✓	Nachfüllen der internen Flasche
30 Mise-à-jour de la banque des données et de la graphique par USB	✓	✓	✓	Update der Datenbank über USB
31 Transférer des données vers un PC externe	✓	✓	✓	Übertragen von Daten auf einem externen PC
32 Page d'information pour les opérations de liste	✓	✓	✓	Info-Seite für durchgeführte Operationen
33 10 presets utilisateur	✓	✓	✓	10 speicherbare Benutzer
34 Multipass automatique	-	-	✓	Automat. Multipass
35 Imprimante	optional	optional	✓	Drucker
36 Test final avec R 134a	✓	✓	✓	Endkontrolle mit R134a
37 Version HFO 1234YF	optional	-	optional	Version HFO1234YF
38 Dimensions, cm	56x61x132	56x61x132	59x61x132	Abmessungen
39 Poids, kg	90	110	90	Gewicht

Datos técnicos

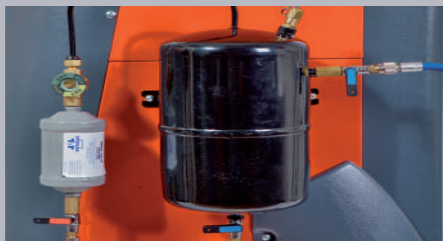
Технические характеристики

	PLUS Cod. 01.001.30	BUS Cod. 01.001.33	EVO Cod. 01.001.32	
1 Pantalla gráfica con iconos	√	√	-	Графический дисплей с иконами
2 Capacidad tanque	22 kgw	30 kgw	22 kg	Вместимость баллона
3 Bomba de vacío	170 lt/1'	170 lt/1'	170 lt/1'	Вакуумный насос
4 Calentador	automat.	automat.	automat.	Нагреватель
5 Capacidad compresor	400 gr/1'	600 gr/1'	400 gr/1'	Мощность компрессора
6 Recuperación automática	√	√	√	Автоматический отбор
7 Descarga aceite automática	√	√	√	Автомат. откачка хладагента
8 Vacío programable	√	√	√	Настройка вакуумирования
9 Prueba de vacío programable (mbar)	√	√	√	Тест вакуумирования (mbar)
10 Inyección de aceite/aditivo standard con báscula	√	√	√	Впрыск масла/аддитива для стандартных авто, с весами
11 Inyección de aceite/aditivo vehículos híbridos con báscula	√	√	√	Впрыск масла/аддитива для гибридных авто, с весами
12 Software vehículos híbridos	√	√	√	Software для гибридных автомобилей
13 Carga gas automática	√	√	√	Автомат. заправка хладагента
14 Prueba presiones automática	-	-	√	Автомат. тест давления
15 Prueba presiones manual	√	√	-	Ручной тест давления
16 Compensación carga asistida WSC manual	-	-	√	Компенсация заправки WSC, руч. режиме
17 Software multilíngüe	√	√	√	Руссифицированный software
18 Banco de datos integrado (coches, vehículos industriales, máquinas agrícolas)	√	√	√	Встроенная база данных (авто, промышл. и с/х машины)
19 Software para lavado por inundación (con kit 01.000.96 bajo pedido)	√	√	√	Software промывка (01.000.96 по запросу)
20 Software para lavado por reciclaje (VW)(con kit 01.000.139 bajo pedido)	-	-	√	Software промывка с рециркуляцией для VW, Audi (01.000.139 по запросу)
21 Sélection tuyaux de charge automatique	-	-	√	Автомат. выбор рабочих шлангов
22 Déchargement gaz incondensables	Manual	Manual	Manual/Automat.	Откачка неконденс. газов
23 Régulation longueur tuyaux	√	√	√	Настройка длины шлангов
24 Nettoyage circuit intérieur programmable automatique	√	√	√	Автомат. внутренняя промывка
25 Manomètres BP/HP class 1	√	√	√	Манометры LP-HP класс 1
26 Manomètres pression bouteille	√	√	√	Манометр давления в баллоне
27 Software en conformité avec normative Européenne (EC) No 842/2006	√	√	√	Software в соотв. европ. нормой (EC) No. 842/2006
28 Control des fuites en pression avec azote (avec kit 01.000. 142 sur demande)	√	√	√	Набор с азотом для обнаружения утечек (01.000.142 по запросу)
29 Relleno de la bombona interna programable	√	√	√	Програм. дозаправка внутр. резервуара
30 Actualización del banco de datos y gráfica via USB	√	√	√	Обновление базы данных через USB
31 Transferencia de datos a un PC externo	√	√	√	Передача данных на внешний компьютер
32 Información de la página para las operaciones de lista	√	√	√	Инфо-страница списка операций
33 10 user almacenables	√	√	√	10 пользователей
34 Multipass automático	-	-	√	Multipass автомат.
35 Impresora	optional	optional	√	Принтер
36 Inspección final con R134a	√	√	√	Приёмочное испытание с R134a
37 Versión HFO 1234YF	optional	-	optional	Версия HFO1234YF
38 Dimensiones cm	56x61x132	56x61x132	59x61x132	Габаритные размеры, см
39 Peso kg	90	110	90	Вес, кг

01.000.96



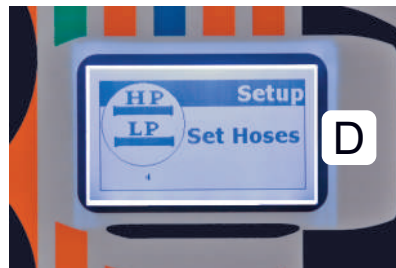
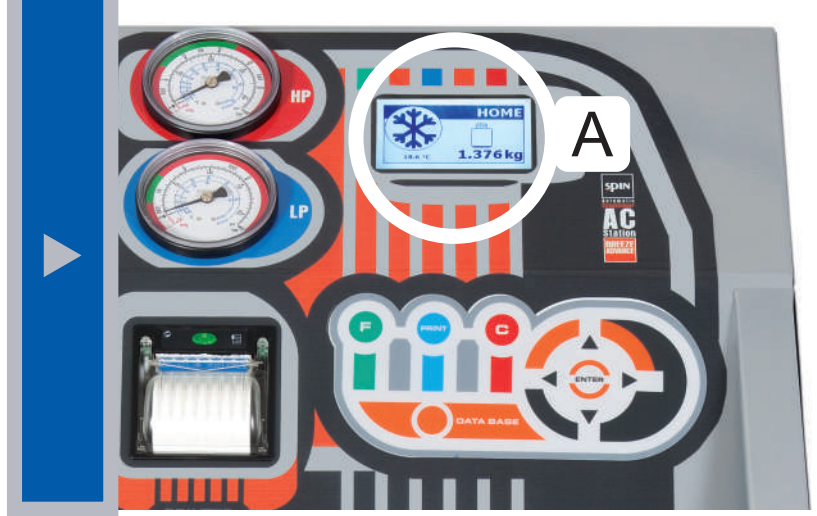
01.000.139



01.000.142



ACCESSORIES
ON REQUEST



BREEZE ADVANCE

I particolari che fanno la differenza

The details that make the difference

Les caractéristiques qui font la différence

Die details machen den unterschied aus

Los detalles que hacen la diferencia

Детали которые делают разницу



- > **A:** Display grafico
- > **B:** Banca dati integrata (auto, camion, macchine agricole) con possibilità di aggiornamento
- > **C:** Test pressioni con correzione della carica (WSC manuale) mod. EVO
- > **D:** Settaggio lunghezza tubi
- > **E:** Stampante e uscita usb di serie (mod. EVO)
- > **F:** Lavaggio impianto A/C ad allagamento REFILLING (kit 01.000.96 a richiesta)
- > **G:** Lavaggio impianto A/C a ricircolo tipo AUDI/VW (kit 01.000.139 a richiesta) (mod. EVO)
- > **H:** Test perdite in pressione con kit azoto (kit 01.000.142 a richiesta)
- > **I:** Gestione operatori
- > **L:** Multipass automatico (mod. EVO)
- > **M:** Gestione olio standard ed ibrido con lavaggio automatico dei tubi
- > **N:** Software multilingua
- > **O:** Scarico dati da porta USB



- > **A:** Grafisches Display
- > **B:** Integrierte Datenbank (für PKWs, Lastkraftwagen, Landmaschinen) mit der Updatemöglichkeit
- > **C:** Drucktest mit Befüllanpassung (WSC manuell) Modell EVO
- > **D:** Einstellung der Schlauchlänge
- > **E:** Drucker inbegriffen (Modell EVO)
- > **F:** Klimaanlage-Durchspülen (Kit 01.000.96 auf Anfrage)
- > **G:** Recycling-Spülung, AUDI/VW-Typ (Kit 01.000.139 auf Anfrage) (mod. EVO)
- > **H:** Leckkontrolle-Test mit dem Stickstoff-Satz (01.000.142) *auf Anfrage
- > **I:** Benutzer Management
- > **L:** Automat. Multipass (Modell EVO)
- > **M:** Standard- und Hybridöleinstellung mit automat. Spülung der Schläuche
- > **N:** Mehrsprachige Software
- > **O:** USB-Anschluss für Datenübertragung



- > **A:** Graphic display
- > **B:** Built-in database (cars, trucks, agricultural machines) with possibility to upgrade
- > **C:** Pressure test with charge adjustment (manual WSC) mod. EVO
- > **D:** Hose length adjustment
- > **E:** Printer included (mod. EVO)
- > **F:** Flushing cleaning of the A/C system (kit 01.000.96 on request)
- > **G:** Recycling cleaning of the A/C system, AUDI/VW type (kit 01.000.139 on request) (mod. EVO)
- > **H:** Leakage test with nitrogen (kit 01.000.142 on request)
- > **I:** User management
- > **L:** Automatic Multipass (mod. EVO)
- > **M:** Standard and Hybrid oil management with automatic cleaning of the hoses
- > **N:** Multilingual software
- > **O:** Integrated USB for data download



- > **A:** Pantalla gráfica
- > **B:** Banco de datos integrado (coches, camiones, máquinas agrícolas) con posibilidad de actualización
- > **C:** Prueba presiones con ajuste de carga (WSC manual) mod. EVO
- > **D:** Ajuste longitud de tubos
- > **E:** Impresora y salida usb de serie (mod. EVO)
- > **F:** Lavado instalación A/A por inundación REFILLING (kit 01.000.96 bajo pedido)
- > **G:** Lavado instalación A/A por reciclaje tipo AUDI/VW (kit 01.000.139 bajo pedido) (mod. EVO)
- > **H:** Prueba pérdidas en presión con kit nitrógeno (kit 01.000.142 bajo pedido)
- > **I:** Gestión usuarios
- > **L:** Multipass automático (mod. EVO)
- > **M:** Gestión aceite estándar híbrido con lavado automático de los tubos
- > **N:** Software multilingüe
- > **O:** Descarga datos de puerta USB



- > **A:** Afficheur graphique
- > **B:** Banque des données intégrée (voitures, camions, machines agricoles) avec possibilité de mise à jour
- > **C:** Test des pressions avec correction de la charge (WSC manuel) mod. EVO
- > **D:** Impostation longueur tuyaux de série (mod. EVO)
- > **F:** Nettoyage système A/C par remplissage (avec kit 01.000.96 sur demande)
- > **G:** Nettoyage système A/C par recyclage type AUDI/VW (avec kit 01.000.139 sur demande) (mod. EVO)
- > **H:** Test des fuites en pression avec kit azote (kit 01.000.142 sur demande)
- > **I:** Gestion opérateurs
- > **L:** Multipass automatique (mod. EVO)
- > **M:** Gestion huile standard et hybride avec nettoyage automatique des tuyaux
- > **N:** Software multilingue
- > **O:** Transfert données de la porte USB



- > **A:** Графический дисплей
- > **B:** Встроенный Software для автомобилей, грузовых и с/х машин с дальнейшим обновлением
- > **C:** Проверка давления с исправлением заправки (WSC вручную) модель EVO
- > **D:** Настройка длины шлангов
- > **E:** Принтер (модель EVO)
- > **F:** Промывка кондиционера (набор 01.000.96 по запросу)
- > **G:** Промывка кондиционера и рециркуляция, тип AUDI/VW (набор 01.000.139 по запросу) (модель EVO)
- > **H:** Тест на предмет утечек с помощью азота (набор 01.000.142 по запросу)
- > **I:** Управление пользователями
- > **L:** Multipass автоматический (модель EVO)
- > **M:** Впрыск стандартного и гибридного масла с автоматической промывкой шлангов
- > **N:** Многоязычное программное обеспечение
- > **O:** Выход USB для передачи данных

Rivenditore
Dealer
Distributeur
Einzelhändler
Distribuidor
 фирма-продавец



BREEZE
ADVANCE

SPIN

SPIN s.r.l.

Via Casalecchio 35/G
 47924 Rimini (RN) Italy
 Tel. +39 0541.730777
 Fax +39 0541.731315
 e-mail: info@spinsrl.it
www.spinsrl.it

- > Disponibilità anche in versione:
- > Available also the version:
- > Disponible en version aussi:
- > Verfügbar auch die Version mit:
- > Disponible también la versión con:
- > В наличии также версия с:

HF01234YF